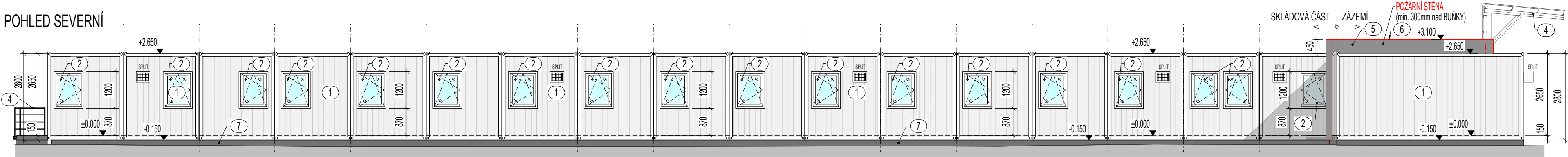
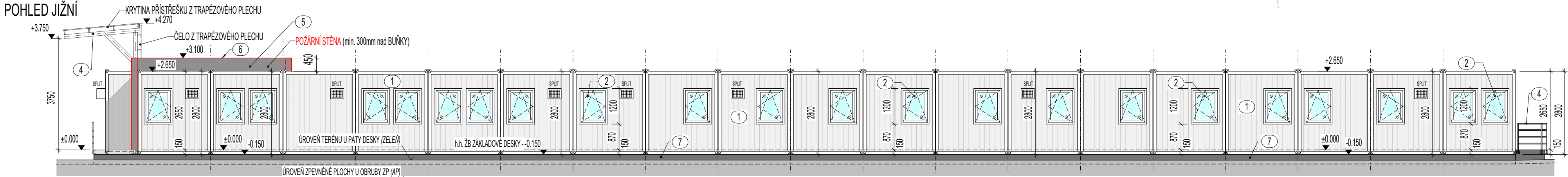


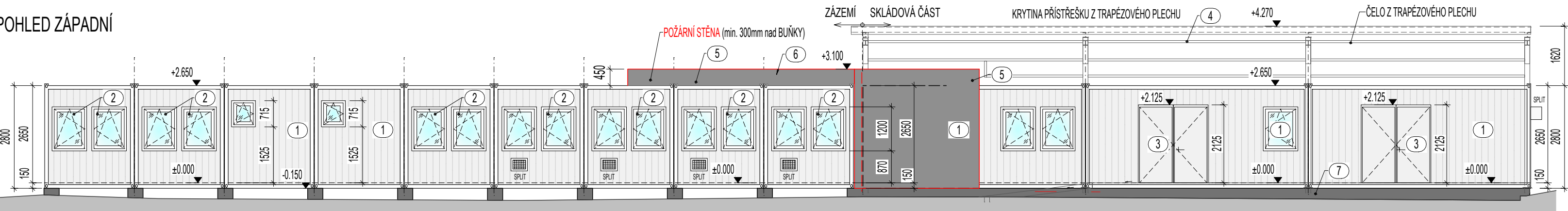
POHLED SEVERNÍ



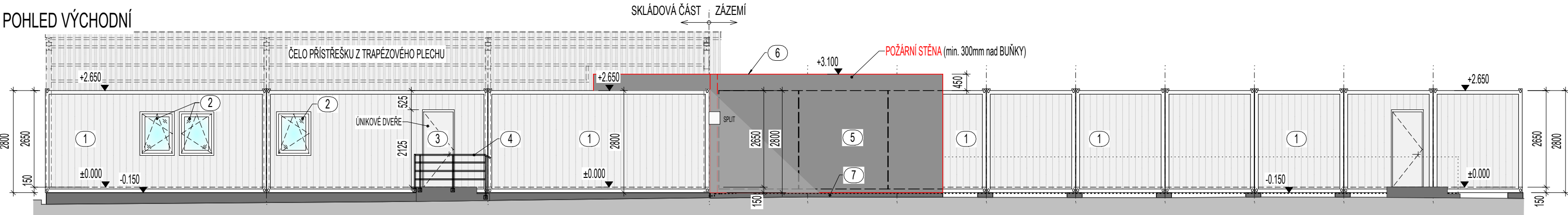
POHLED JIŽNÍ



POHLED ZÁPADNÍ



POHLED VÝCHODNÍ



POZNÁMKA

- VEŠKERÉ POVRCHOVÉ ÚPRAVY (KROMĚ SAMOSTATNÉ RAMPY S PRÍSTŘEŠKEM) BUDOU SOUČÁSTÍ KOMPLETIZOVANÉ DODÁVKY SESTAVY BUNĚK OD SPECIALIZOVANÉHO DODAVATELE
- SOUČÁSTÍ DODÁVKY BUNĚK BUDOU I VEŠKERÉ VÝPLNĚ OTVORŮ VČETNĚ STŘEŠNÍHO PLÁŠTĚ A PODLAHY V KOMPLETNÍCH SKLADBÁCH

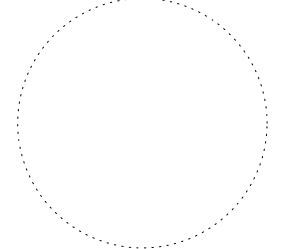
LEGENDA POVRCHŮ:

- 01 - SYSTÉMOVÝ FASÁDNÍ ZATEPLENÝ SENDVIČOVÝ PANEL S VÝPLNÍ Z TI Z MINERÁLNÍ VATY tl. 60mm
  - EXTERIÉR - LAKOVANÝ POZINKOVANÝ OCELOVÝ PLECH - DEKOR BÍLÝ (cca RAL 9010), tl. 0,5mm
  - INTERIÉR - POTAHOVANÁ DŘEVOTŘÍSKOVÁ DESKA tl.10mm - DEKOR BÍLÝ
- 02 - OKENNÍ PLASTOVÁ VÝPLŇ S IZOLAČNÍM ZASKLENÍM
- 03 - OCELOVÉ PLNĚ ZATEPLENÉ DVEŘE V OCELOVÉ SYSTÉMOVÉ ŽÁRUBNÍ S TŘÍSTRANNÝM TĚSNĚNÍM
  - KŘÍDLO Z OBOUSTRANNĚ LAKOVANÝCH PLECHŮ - DEKOR BÍLÝ
- 4 - OCELOVÉ KONSTRUKCE - ŽÁROVÉ ZINKOVANÉ

- 5 - POVRCH POŽÁRNÍ STĚNY - VIDITELNÁ PLOCHA - PRÍZNANÁ LEPICÍ STĚRKOVÁ HMOTA VE DVOU VRSTVÁCH S VÝTUŽNOU TKANINOU / PERLINKOU
- 6 - KLEMPÍŘSKÉ KONSTRUKCE Z LAKOVANÉHO POZINKOVANÉHO PLECHU - ŠEDÝ ODSTÍN
- 7 - BETONOVÝ POVRCH (PO OBEDNĚNÍ) - OPATŘENÝ HI KRYSALIZAČNÍM NÁTĚREM

-0,150 = 274,98 m n.m. - h.h. ŽB ZÁKLADOVÉ DESKY A PÁSŮ

±0,000 = cca 275,13 m n.m. - PODLAHA BUŇEK

INVESTOR: <b>FAKULTNÍ NEMOCNICE BRNO</b>  Fakultní nemocnice Brno Jihlavská 340/20, Bohunice 62500 Brno	AUTORIZACE: 	ČÍSLO PARÉ:
GENERÁLNÍ PROJEKTANT: <b>TIPRO projekt</b> www.tiproprojekt.cz	VEDOUČÍ PROJEKTU: HIP: ARCHITEKT:	ING. VÍTĚZSLAV TITL ING. RADIM ČERVENÝ ING. ARCH. V. ČERNÝ ING. R. ČERNÝ
SUBDODAVATEL:	VYPRACOVAL: DATUM: ČÍSLO ZAKÁZKY: STUPEŇ:	ING. RADEK BĀR 11/2023 2023-14-02 US
NÁZEV AKCE:	FN BRNO - BOHUNICE ÚSEK ZDRAVOTNICKÉHO MATERIÁLU	
OBJEKT:	SO 01 BUŇKOVISTĚ	
ČÁST:	D.1.1 ARCHITEKTONICKO-STAVEBNÍ ŘEŠENÍ	
NÁZEV VÝKRESU:	POHLEDY	
ČÍSLO VÝKRESU:	REVIZE:	MĚŘÍTKO:
D.1.1.05	00	1:100